

Link do produktu: <https://www.techwa24.pl/podnosnik-niskoprofilowy-werther-442-lp-p-1700.html>



Podnośnik niskoprofilowy WERTHER 442 LP

Cena brutto	39 532,00 zł
Cena netto	32 139,84 zł
Dostępność	Sprawdź dostępność
Czas wysyłki	do 21 dni
Kod producenta	442LP
Producent	WERTHER

Opis produktu

Podnośnik niskoprofilowy 4000 kg

- BEZOBSŁUGOWY
- NISKOPROFILOWY
- SAMOPOZIOMOWANIE
- DŁUGOŚĆ POMOSTÓW 4800mm

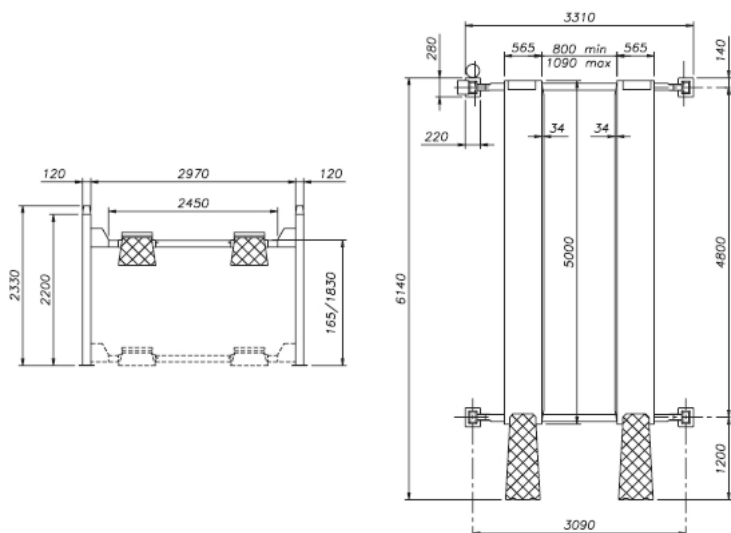
Bardzo Szybki. Posiada rozbudowaną automatykę procesu opuszczania z użyciem tylko jednego przycisku. Zachowuje zalety podnośników hydraulicznych a dodatkowo dedykowany jest do obsługi pojazdów z niewielkim prześwitem i niskimi spoilerami. Po opuszczeniu wysokość pomostów wynosi 165 mm

Opis Techniczny:

- Zasada działania: napęd hydrauliczno-linowy
- Poziom i pozycja pracy ustalana precyzyjnie przez system blokad mechanicznych sterowanych elektromagnesami
- Regulowany rozstaw pomostów
- Długie podjazdy
- Sterowanie napięciem bezpiecznym 24V
- Zawór zabezpieczający przed przeciążeniem
- Zawór bezpieczeństwa chroniący przed utratą ciśnienia w układzie hydraulicznym
- Elektryczny układ nadzoru pracy podnośnika

Dane Techniczne:

- Nośność: 4000 kg
- Wysokość podnoszenia: 1830 mm
- Wysokość po opuszczeniu: 165 mm
- Rozstaw kolumn wzdłużny: 4800 mm
- Prześwit kolumn poprzeczny: 2970 mm
- Szerokość platform: 565 mm
- Czas podnoszenia: 30 s
- Czas opuszczania: 30 s
- Temperatura pracy: -10 .. +50 oC
- Zasilanie: 400 V/ 3,0 kW



Produkt posiada dodatkowe opcje:

Montaż: Bez montażu , Z montażem (+ 1 200,00 zł)